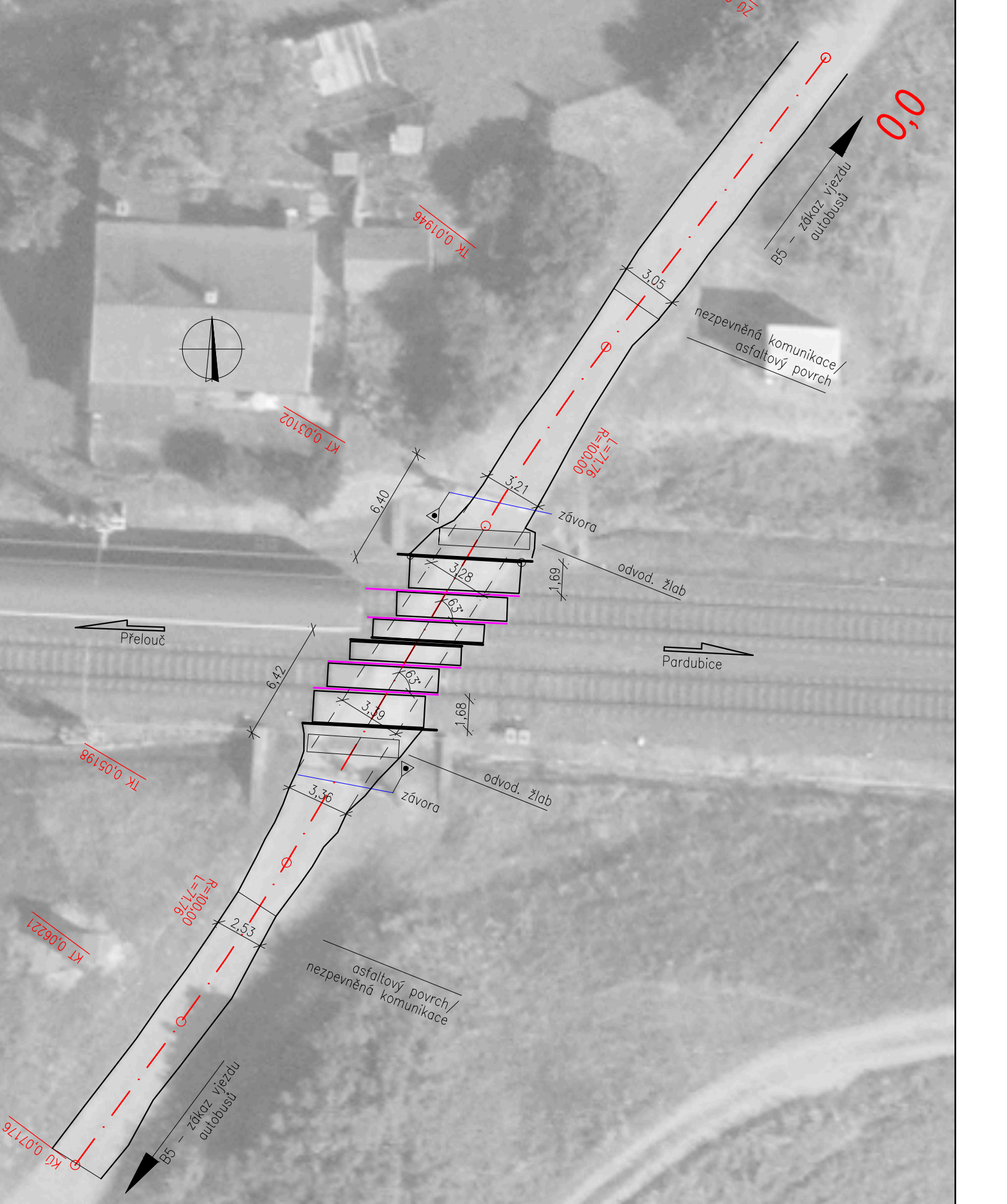
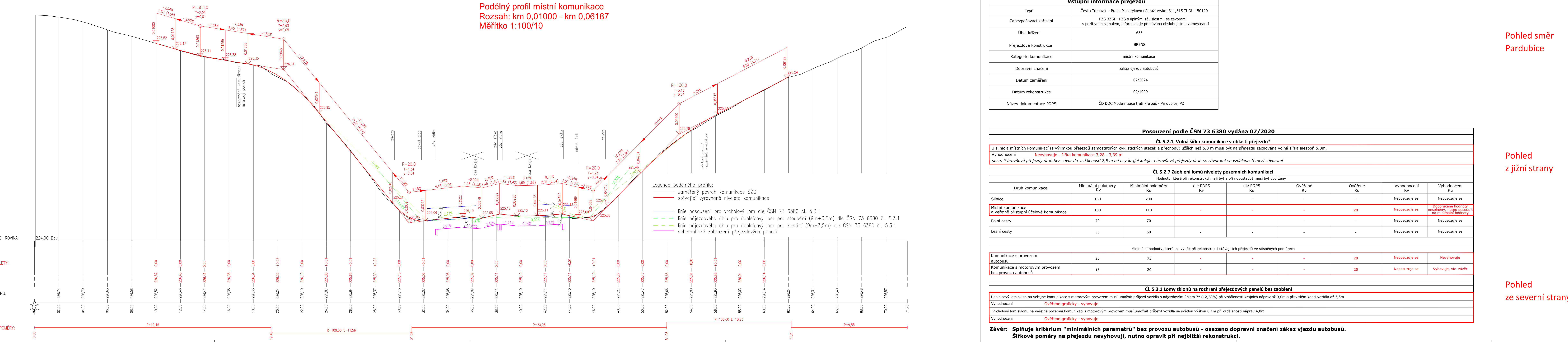



Situace přejezdu P4905 ev. km 311,315 TÚDÚ 150120  
trať Česká Třebová - Praha Masarykovo n.  
Měřítko 1:250



Podélný profil místní komunikace  
Rozsah: km 0,01000 - km 0,06187  
Měřítko 1:100/10

A person wearing a bright orange safety vest and dark pants stands on a grassy embankment. To their left, a concrete railway track runs horizontally across the frame. The background shows a hazy, overcast sky and some distant trees.

**Rozpiska dle vzoru DSPS**

### Rozpiska dle vzoru DSPS





**Ověřovací doložka změny datového formátu dokumentu podle § 69a zákona č. 499/2004 Sb.**

**Doložka číslo:** 4703148

**Původní datový formát:** application/pdf

**UUID původní komponenty:** ef596be5-8e22-42dd-ad0f-dbcbdac5dece

**Jméno a příjmení osoby, která změnu formátu dokumentu provedla:**

System ERMS (zpracovatel dokumentu Josef BUREŠ)

**Subjekt, který změnu formátu provedl:** Správa železnic, státní organizace

**Datum vyhotovení ověřovací doložky:** 14.06.2024 11:03:22



64e5b804-7103-4991-b0f7-c38b8fba3936